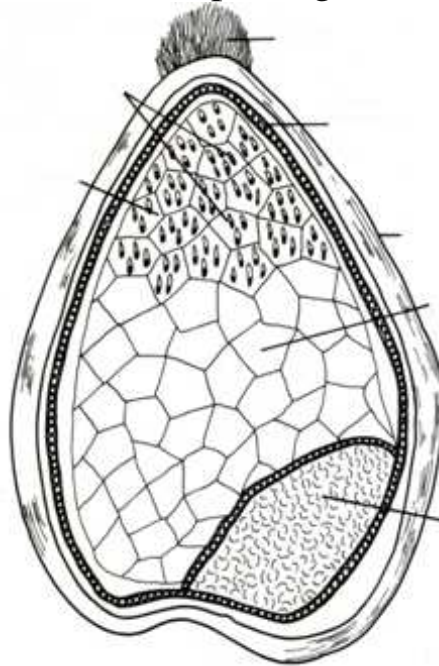


Contrôle 8 1C13-1C13bis 1/2

Blé

- 1 : A quelle famille appartient le blé ?
- 2 : Donner la composition de la farine.
- 3 : Citer 4 farines, autre que la farine de blé.
- 4 : Citer 2 des contrôles effectués à réception du blé au moulin.
- 5 : Quelles sont, dans l'ordre, les étapes de nettoyage du blé ?
- 6 : Remplir le schéma d'une coupe de grain de blé.



- 7 : Citer 3 variétés de blé.
- 8 : Citer 3 des enveloppes du grain de blé.
- 9 : Qu'est-ce que le blutage ? Avec quelle machine est-il effectué ?
- 10 : Quelles sont les indications obligatoires, devant figurer sur le sac de farine ?