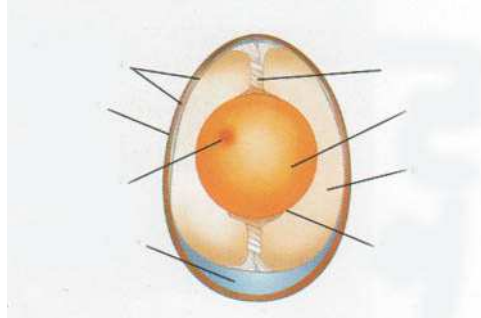


**Contrôle 6 1C13 1C13bis 1-2**  
**Œuf et ovoproduits**

1 : Compléter le schéma de coupe de l'œuf.



- 2 : Quelle est la composition moyenne d'un œuf de 55g ?
- 3 : Dans 1 litre, combien il y a-t-il d'œufs, de jaunes ou de blancs ?
- 4 : Donner les codes d'élevage et dire à quoi ils correspondent.
- 5 : Quel est l'apport calorique d'un œuf ?
- 6 : Donner 2 avantages d'utilisation d'œufs coquille.
- 7 : Donner 2 avantages d'utilisation d'ovoproduits.
- 8 : Quels sont les 3 facteurs qui influencent la couleur de la coquille des œufs ?
- 9 : Citer 3 règles de bonne conservation de l'œuf.