

Dessin

MUSIQUE

A l'occasion de la **fête de la musique**, on vous demande de réaliser un assemblage sur ce thème afin de décorer une vitrine.

Vous devez sélectionner tout ou partie de 2 à 3 illustrations (instruments, personnages, portées, clés de sol, notes de musique) (document page 2/3). Ces éléments seront adaptés à une composition spiralee (document page 3/3).

Utiliser un contraste clair-obscur à partir de chocolat noir et blanc.

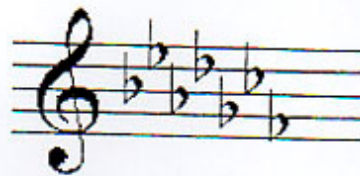
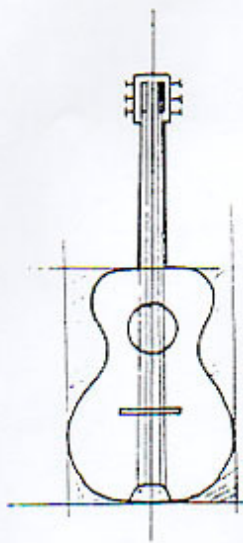
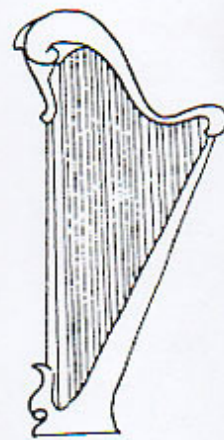
Vous veillerez à traduire le volume par un jeu d'ombres et de lumières.

Il vous sera demandé de réaliser cette pièce (400 g maximum de chocolat) dans la 2^{ème} partie de l'épreuve EP2 en laboratoire.

ÉVALUATION

Exploitation de la documentation
Respect de la composition
Respect des contrastes clair-obscur
Suggestion du volume

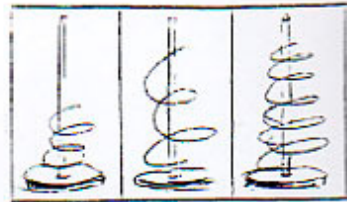
Groupement Inter académique II	Session juin 2006	Facultatif : Code		
Examen et spécialité CAP CHOCOLATIER-CONFISEUR				
Intitulé de l'épreuve E.P.2. - Production et Valorisation des fabrications de chocolaterie, confiserie et pâtisserie spécialisée à base de chocolat. - 1ère Partie - DESSIN				
Type	Facultatif : date et heure	Durée	Coefficient	N° de page/total
SUJET 1	les 13 et 14 juin 2006	1 H	1 point	1/3



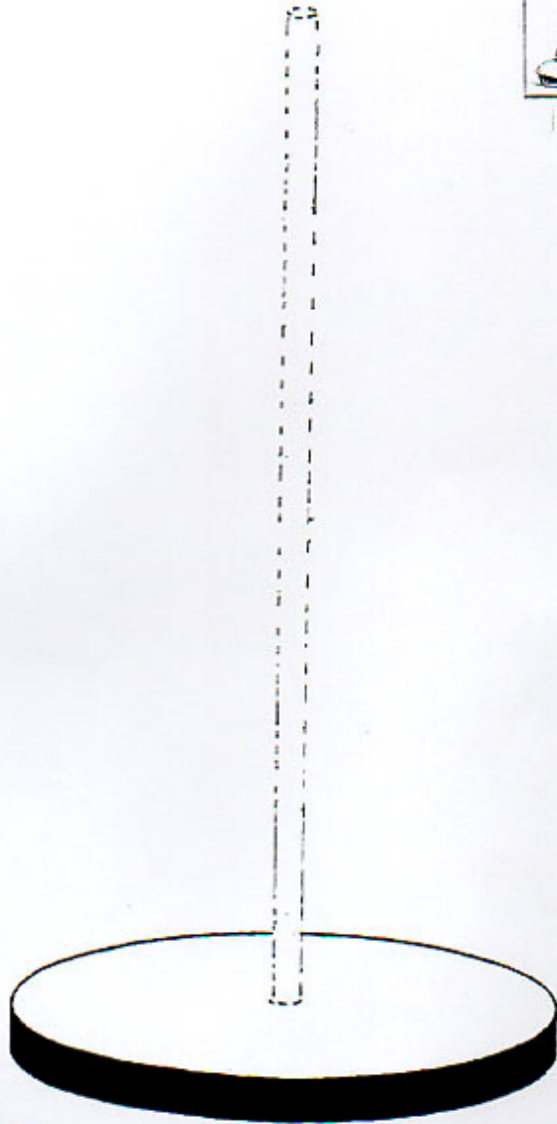
CAP CHOCOLATIER-CONFISEUR

E.P.2. - Production et Valorisation des fabrications de chocolaterie, confiserie et pâtisserie spécialisée à base de chocolat. - 1^{ère} Partie DESSIN

2/3



EXEMPLES DE SPIRALES



Groupement interacademique II		Session 2006		Facultatif : code	
Ne rien inscrire dans cette case		CAP CHOCOLATIER-CONFISEUR			
E.P.2 - Production et Valorisation des fabrications de chocolaterie, confiserie et pâtisserie spécialisée à base de chocolat. - 1 ^{ère} Partie DESSIN					
SUJET 1		Durée : 1 heure		Coefficient : 1 point 3/3	
NOM :		Prénoms :		N° d'inscription :	
CAP CHOCOLATIER-CONFISEUR		E.P.2 - Production et Valorisation des fabrications de chocolaterie, confiserie et pâtisserie spécialisée à base de chocolat. - 1 ^{ère} Partie			